



# 2007年度第3四半期業績

2008年1月31日

株式会社 **WOWOW**



# . 2007年度第3四半期業績概況

## 加入推進策を転換、「価格訴求」から「番組訴求」へ

- 第1四半期は前年度下期のキャンペーンの反動により解約件数が増加
- 第2四半期は7月に純減の流れが止まり、8～9月は純増に
- 第3四半期は11～12月にデジタルを中心に大幅な純増となる  
 … デジタル加入は138万件に(デジタル比率56.4%、前年同期44.7%)

(単位:件)

	4～6月	前年差 / 比	7～9月	前年差 / 比	10～12月	前年差 / 比	計	前年差 / 比
新規加入件数	96,902	+12,970 115.5%	128,739	+10,310 108.7%	176,217	19,240 90.2%	401,858	+4,040 101.0%
内、デジタル新規	74,378	+8,165 112.3%	97,311	+650 100.7%	140,953	+7,849 105.9%	312,642	+16,664 105.6%
正味加入件数	50,514	33,346 -	5,467	18,037 23.3%	59,124	6,943 89.5%	14,077	58,326 19.4%

## 収支は前年同期に比べ、増益となる

- デジタル加入者の増加等により視聴料収入が増加  
 … 営業収益全体では付帯事業収入の減少により減収に(前年は大型イベントあり)
- 視聴料収入の増加、費用の効率的投下により増益に
- 番組費の効率化(前年同期に比べ減少)  
 … 映画番組配給費は減少 契約更改等による  
 … 有料放送番組費は増加 その他番組の強化に積極投下

(単位:百万円)

	営業収益	前年差 / 比	営業利益	前年差 / 比	経常利益	前年差 / 比	四半期純利益	前年差 / 比
連結	48,684	999 98.0%	5,292	+2,458 186.8%	5,874	+2,352 166.8%	4,713	+3,035 280.8%
単体	45,778	223 99.5%	4,346	+2,558 243.2%	4,769	+2,358 197.8%	4,117	+2,989 365.0%

# 2007年度第3四半期 加入実績



(単位:件)

	アナログ		デジタル		合計	
	実数	前年差/比	実数	前年差/比	実数	前年差/比
新規加入	89,216	12,624 87.6%	312,642	16,664 105.6%	401,858	4,040 101.0%
解約	177,705	2,470 101.4%	210,076	59,896 139.9%	387,781	62,366 119.2%
正味加入	88,489	15,094 -	102,566	43,232 70.3%	14,077	58,326 19.4%
デジタル移行	113,153	6,612 -	113,153	6,612 94.5%	-	-
純増(移行含む)	201,642	8,482 -	215,719	49,844 81.2%	14,077	58,326 19.4%
累計正味加入	1,067,074	289,414 78.7%	1,380,588	282,330 125.7%	2,447,662	7,084 99.7%
アナ/デジ比率	43.6%		56.4%		100.0%	

累計正味(前年同期)	1,356,488	276,573 83.1%	1,098,258	327,270 142.4%	2,454,746	50,697 102.1%
アナ/デジ比率	55.3%		44.7%		100.0%	

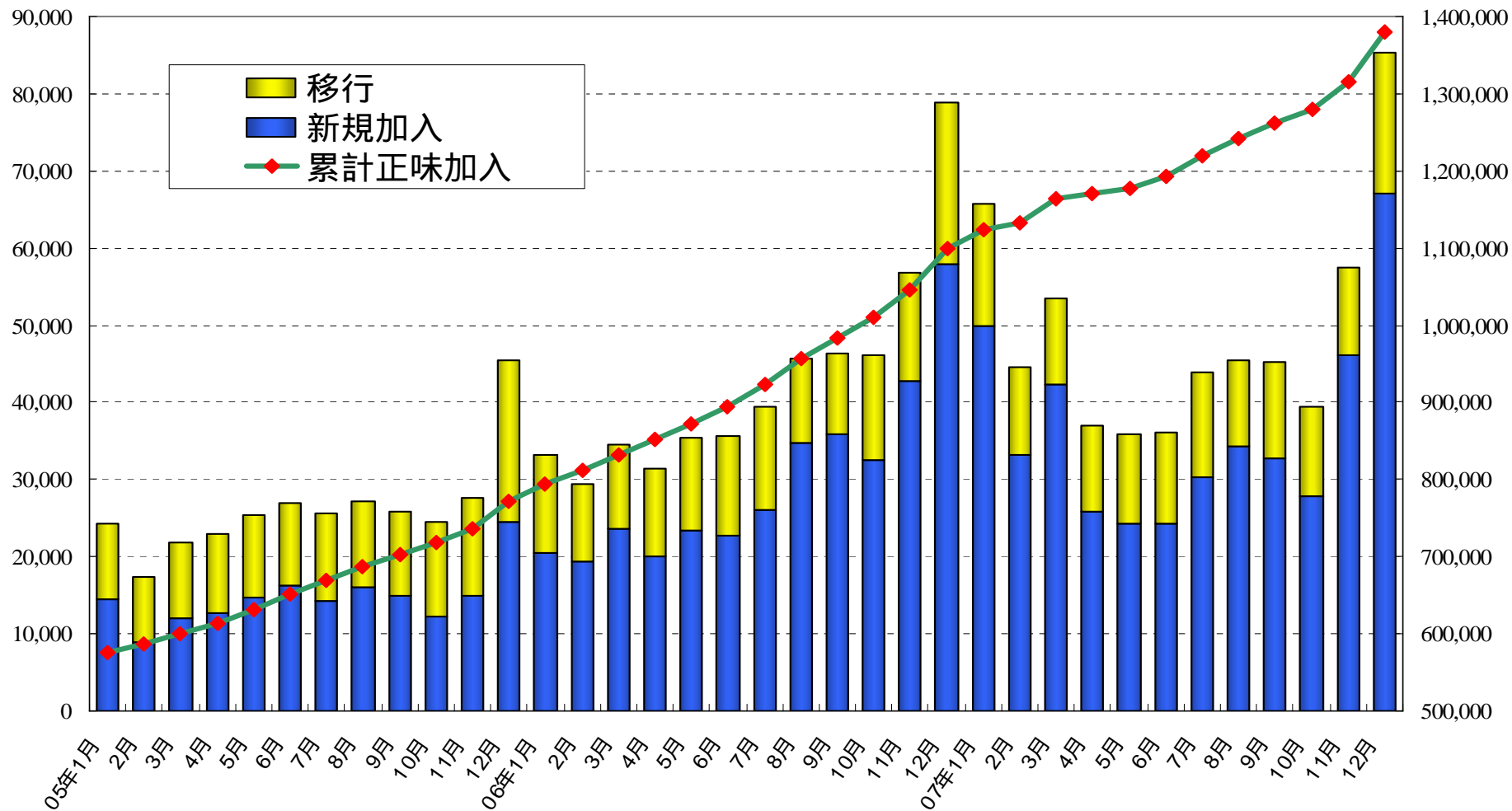
\* 2006年12月よりBS-5チャンネル(アナログ)と同一の編成サービスをCSデジタル放送(124/128)「スカパーフェクTV!」で行っており、加入件数はアナログ加入に含んでおります。

# デジタル加入件数の推移



新規、移行(件)

累計(件)



# 2007年度第3四半期 収支状況(連結)



(単位:百万円)

	2006年度 第3四半期		2007年度 第3四半期		前年との比較	
	金額	構成比	金額	構成比	金額	前年比
営業収益	49,684	100.0%	48,684	100.0%	999	98.0%
事業費	28,077	56.5%	25,286	51.9%	2,790	90.1%
販管費	18,773	37.8%	18,105	37.2%	667	96.4%
営業費用	46,850	94.3%	43,392	89.1%	3,458	92.6%
営業利益	2,833	5.7%	5,292	10.9%	2,458	186.8%
営業外損益	688	1.4%	582	1.2%	106	84.6%
経常利益	3,522	7.1%	5,874	12.1%	2,352	166.8%
四半期純利益	1,678	3.4%	4,713	9.7%	3,035	280.8%

それぞれ、百万円未満は切り捨てております。

# 2007年度第3四半期 収支状況(単体)



(単位:百万円)

	2006年度 第3四半期		2007年度 第3四半期		前年との比較	
	金額	構成比	金額	構成比	金額	前年比
営業収益	46,002	100.0%	45,778	100.0%	223	99.5%
事業費	27,529	59.8%	25,166	55.0%	2,362	91.4%
販管費	16,686	36.3%	16,266	35.5%	420	97.5%
営業費用	44,215	96.1%	41,432	90.5%	2,782	93.7%
営業利益	1,787	3.9%	4,346	9.5%	2,558	243.2%
営業外損益	624	1.4%	423	0.9%	200	67.9%
経常利益	2,411	5.2%	4,769	10.4%	2,358	197.8%
四半期純利益	1,127	2.5%	4,117	9.0%	2,989	365.0%

それぞれ、百万円未満は切り捨てております。



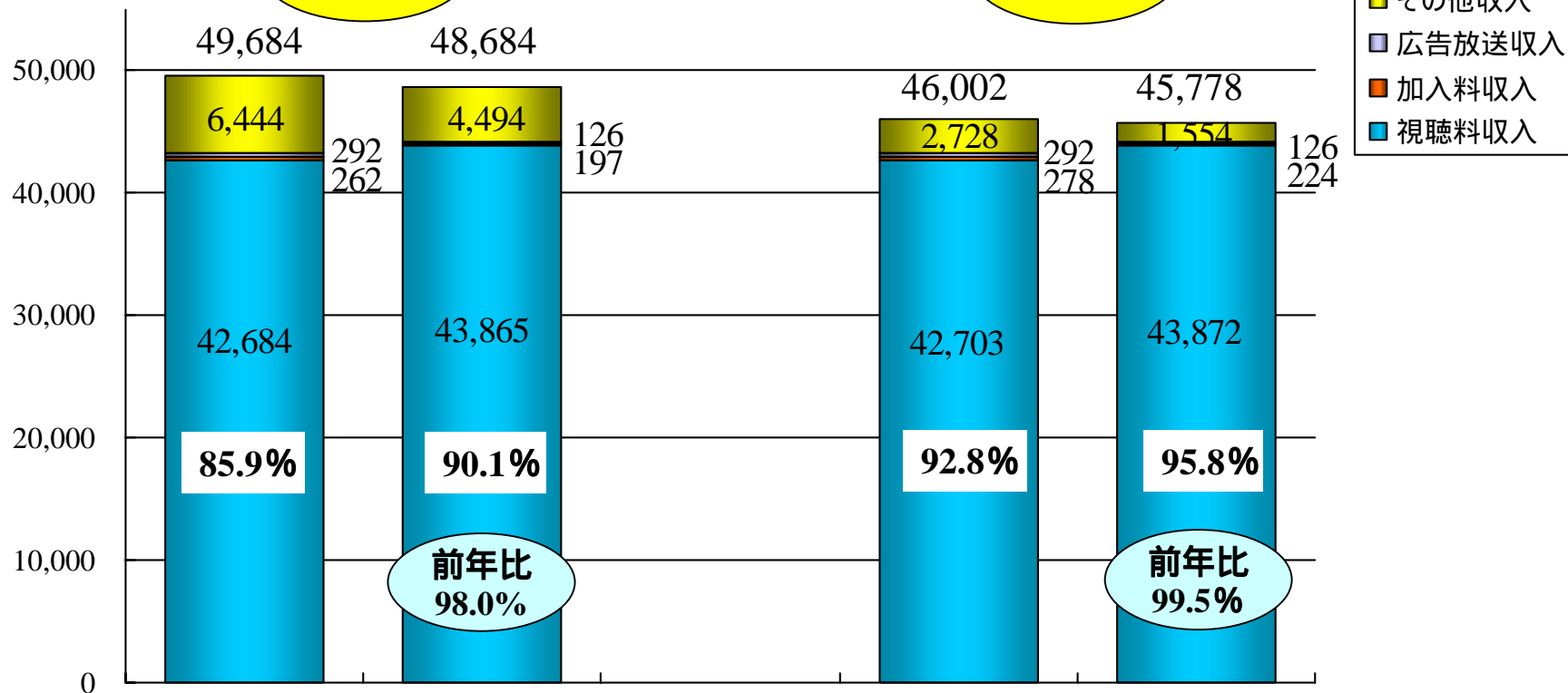
# 営業収益 前年同期対比



百万円

連結

単体



2006年度 第3四半期	2007年度 第3四半期	収入項目	2006年度 第3四半期	2007年度 第3四半期
262	197	加入料収入	278	224
42,684	43,865	視聴料収入	42,703	43,872
292	126	広告放送収入	292	126
6,444	4,494	その他収入	2,728	1,554
49,684	48,684	計	46,002	45,778

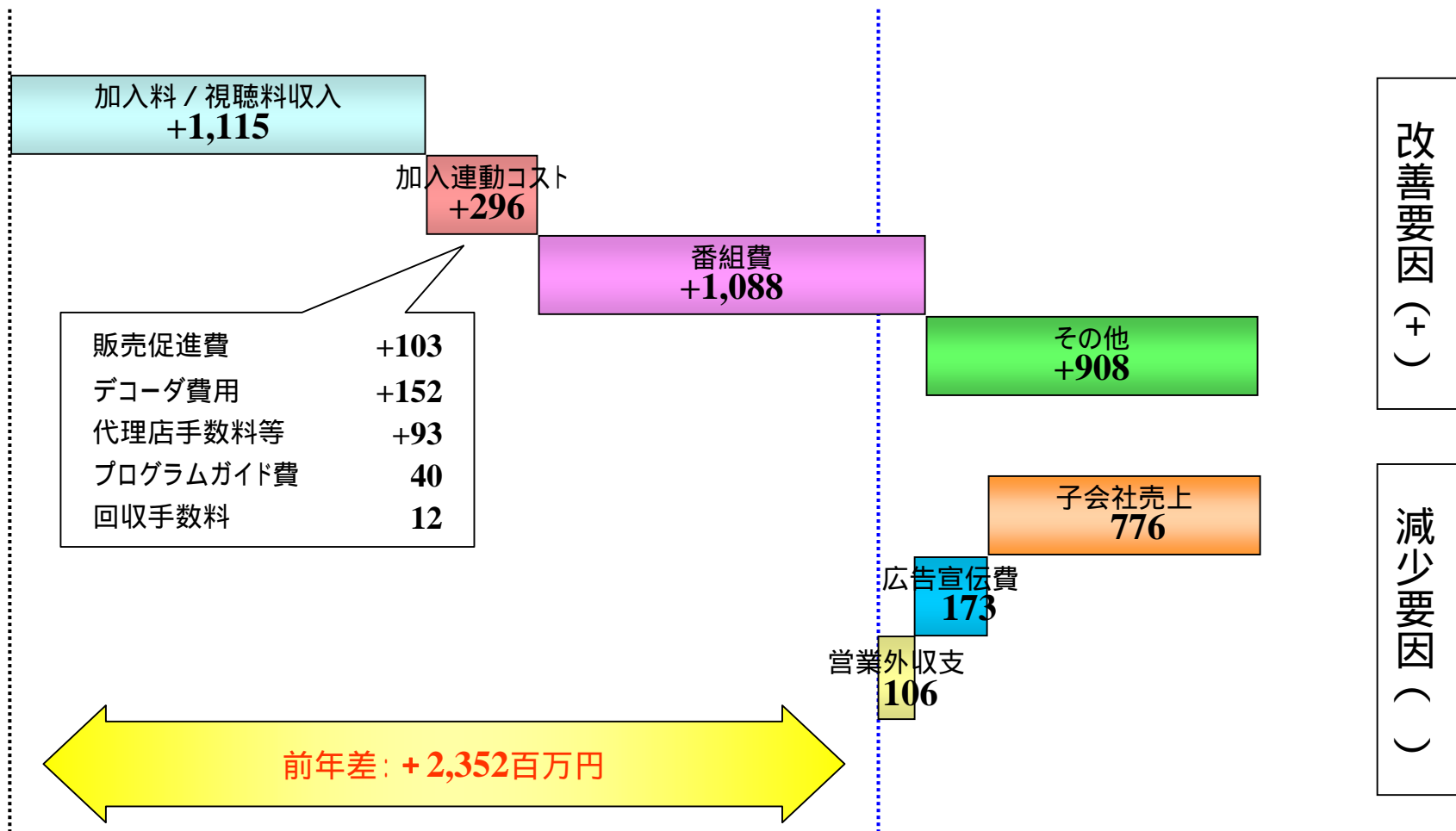
(単位:百万円)

# 経常利益 前年同期との差異要因(連結)



(前年同期: 3,522百万円)

(実績: 5,874百万円)



各要因の数値は前年同期との差異、“+”が改善要因

(単位:百万円)

内 容		連 結	単 体
固定資産除却損	放送設備等	44	38
投資有価証券評価損	保有有価証券の評価損	337	337
減損損失	BSAT - 3の打上げ成功に伴うBSAT - 1の減損処理	269	269
合 計		650	644

それぞれ、百万円未満は切り捨てております。

# 新規加入に連動するコスト(単体)



(単位:百万円)

	2006年度 第3四半期	2007年度 中間期	2007年 10~12月	2007年度 第3四半期	前年比
販売促進費	966	539	231	770	79.8%
デコーダ費用	258	54	51	105	41.0%
代理店手数料	710	433	263	696	98.1%
計	1,934	1,027	546	1,573	81.3%
新規加入件数	397,818件	225,641件	176,217件	401,858件	101.0%
1件当たり平均コスト	4,862円	4,551円	3,098円	3,914円	80.5%
加入料等無料施策 による値引額	1,546	742	464	1,206	78.0%
値引含む平均コスト	8,748円	7,840円	5,732円	6,915円	79.0%

費目別及びその合計金額は、百万円未満切り捨てております。



# . 2007年度 業績見通し

(単位:千件)

	2006年度 実績	2007年度 予想	前年との比較	
			前年差	前年比
新規加入	559	534	25	95.6%
解約	508	548	40	108.0%
正味加入	51	14	65	-
累計正味加入	2,434	2,420	14	99.4%
内、アナログ	1,269	996	273	78.5%
内、デジタル	1,165	1,424	259	122.2%
デジタル比率	47.9%	58.8%	10.9%	122.8%

\* 2006年12月よりBS-5チャンネル(アナログ)と同一の編成サービスをCSデジタル放送(124/128)「スカイパーフェクTV！」で行っており、加入件数はアナログ加入に含んでおります。

(単位:百万円)

		2006年度実績		2007年度予想		前年との比較	
		金額	構成比	金額	構成比	金額	比率
連 結	営業収益	66,296	100.0%	65,100	100.0%	1,196	98.2%
	営業利益	3,109	4.7%	4,100	6.3%	990	131.9%
	経常利益	4,088	6.2%	4,700	7.2%	611	114.9%
	当期純利益	2,020	3.0%	2,300	3.5%	279	113.8%
単 体	営業収益	61,531	100.0%	61,200	100.0%	331	99.5%
	営業利益	1,894	3.1%	3,000	4.9%	1,105	158.4%
	経常利益	2,759	4.5%	3,400	5.6%	640	123.2%
	当期純利益	1,214	2.0%	1,600	2.6%	385	131.7%
年間配当		2,000円/株		2,000円/株		0	100.0%

それぞれ、百万円未満は切り捨てております。

(単位:百万円)

	前回予想		2007年度予想		前回との比較		
	金額	構成比	金額	構成比	金額	比率	
連 結	営業収益	64,900	100.0%	65,100	100.0%	200	100.3%
	営業利益	3,000	4.6%	4,100	6.3%	1,100	136.7%
	経常利益	3,400	5.2%	4,700	7.2%	1,300	138.2%
	当期純利益	2,050	3.2%	2,300	3.5%	250	112.2%

- ・期末累計正味加入件数の増加(238 → 242万件)による営業収益、利益増
- ・番組費減(効率的な費用投下、円高要因等)
- ・為替差益の計上(前回予想では下期に為替差益を見込まず)
- ・特別損失の計上(11億円、2008年3月末計上予定)

## 特別損失の計上について

来年度から実施される「棚卸資産の評価に関する会計基準」へ早期適用することにより計上  
 対象となる棚卸資産: 番組勘定、デコーダ在庫



## 本資料における注記事項

当資料に記載の業績予想は、現在入手している情報による判断及び仮定に基づいた発行日現在の見通しであり、リスクや不確実性を含んでいます。

実際の業績は、様々な要素によりこれら業績見通しとは異なる結果となりうることをご承知おきください。

実際の業績に影響を与え得る要素には、当社及び当社グループ会社の事業領域をとりまく経済情勢、市場の動向などが含まれております。

ただし、業績に影響を与え得る要素はこれらに限定されるものではありません。

## 株式会社 WOWOW

### 本資料に関するお問合せ先

(マスコミ関係) 広報部 TEL 03(5414)8090

(IR関係) IR経理部 TEL 03(5414)8191