

2010年度第1四半期 決算概要

wowow.co.jp wowow.co.jp wowow.co.jp wowow.co.jp wowow.co.jp wowow.co.jp wowow.co.jp wowow.co.jp wowow.co.jp wowow.co.jp

これからのテレビ



2010年7月30日

株式会社 WOWOW



I . 2010年度第1四半期決算(4~6月)

加入・収支ともに、計画どおり推移

【加入】

- 徹底したデジタル移行対策の実施により、デジタル比率が確実にアップ
- 連続ドラマW「パンドラII 飢餓列島」などのオリジナルコンテンツや、マイケル・ジャクソン特集、テニスのグランドスラムなどの番組が加入動機となり、新規加入を牽引
- 6月より「スカパー！HD」で放送スタート

(単位:千件、%)

	2009年度1Q	2010年度1Q	前年同期比
移行件数	29	41	140.1%
デジタル比率	72.6%	83.1%	10.5pt
累計正味加入件数	2,469	2,468	100.0%

【収支(連結)】

- 売上高は、その他収入の増加などにより前年同期を上回り、計画どおり進捗
- 営業利益は前年同期並み、経常利益は為替差益の計上により前年同期を上回り、計画どおり進捗

(単位:百万円、%)

	2009年度1Q	2010年度1Q	前年同期比
売上高	16,217	16,278	100.4%
営業利益	2,790	2,764	99.1%
経常利益	2,815	3,010	106.9%

2010年度第1四半期 加入状況



(単位:千件)

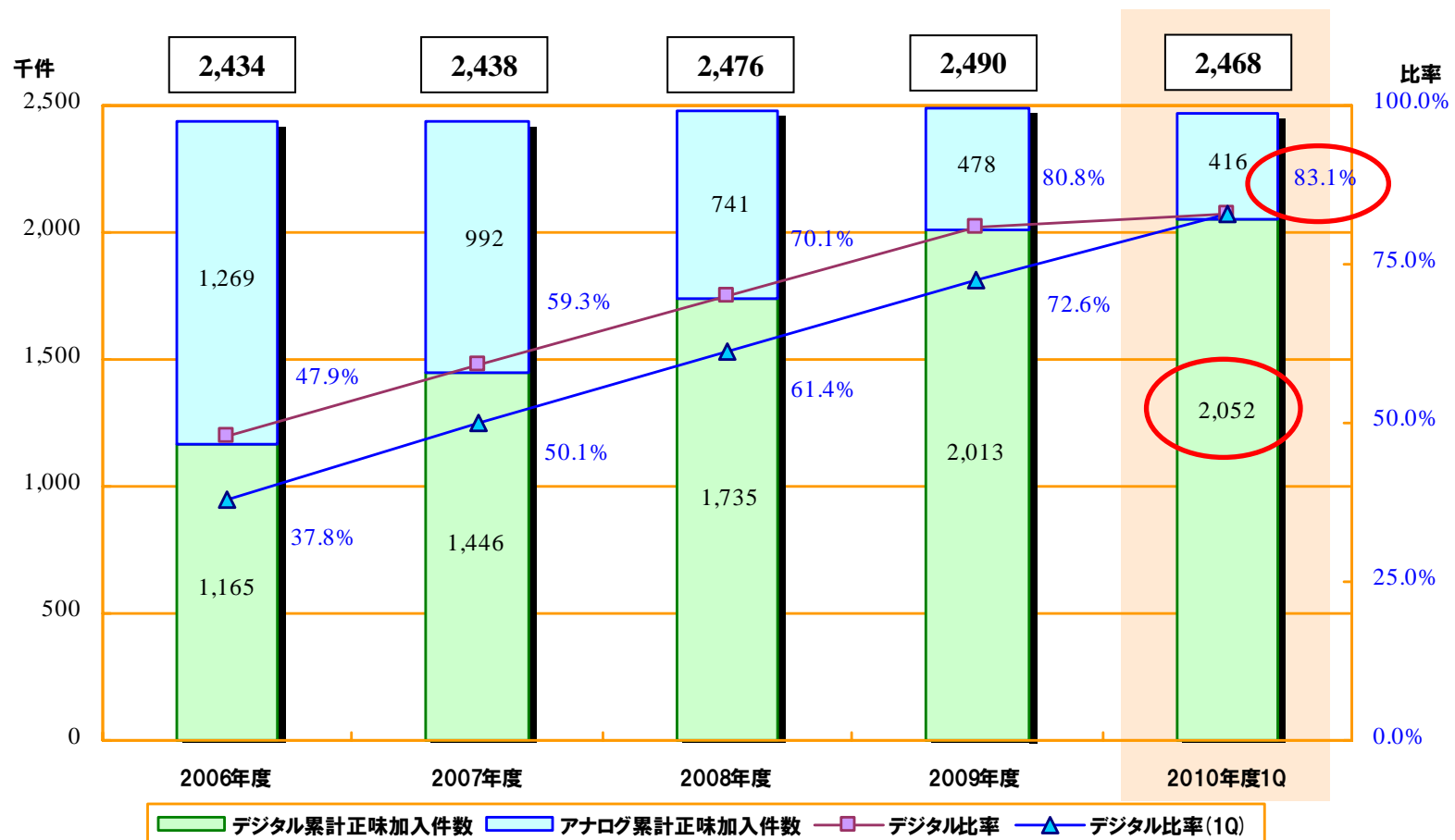
	2009年度1Q	2010年度1Q	前年同期との比較	
			前年同期差	前年同期比
新規加入	177	173	△4	97.7%
解約	185	196	11	105.9%
正味加入	△7	△22	△15	—
累計正味加入	2,469	2,468	△0	100.0%
アナログ	675	416	△259	61.6%
デジタル	1,793	2,052	259	114.4%
デジタル比率	72.6%	83.1%	10.5pt	—

※CSデジタル放送(124/128)におけるWOWOWの放送は、「スカパー！」(Ch.330)と「スカパー！HD」(Ch.621～623)で行っております。
 「スカパー！」(Ch.330)における加入件数はアナログ加入件数に、「スカパー！HD」(Ch.621～623)における加入件数はデジタル加入件数に含めています。

累計正味加入件数の推移



- デジタル移行特典の訴求により、デジタル比率は順調に推移
- 6月には「スカパー！HD」で放送スタート



2010年度第1四半期 収支状況

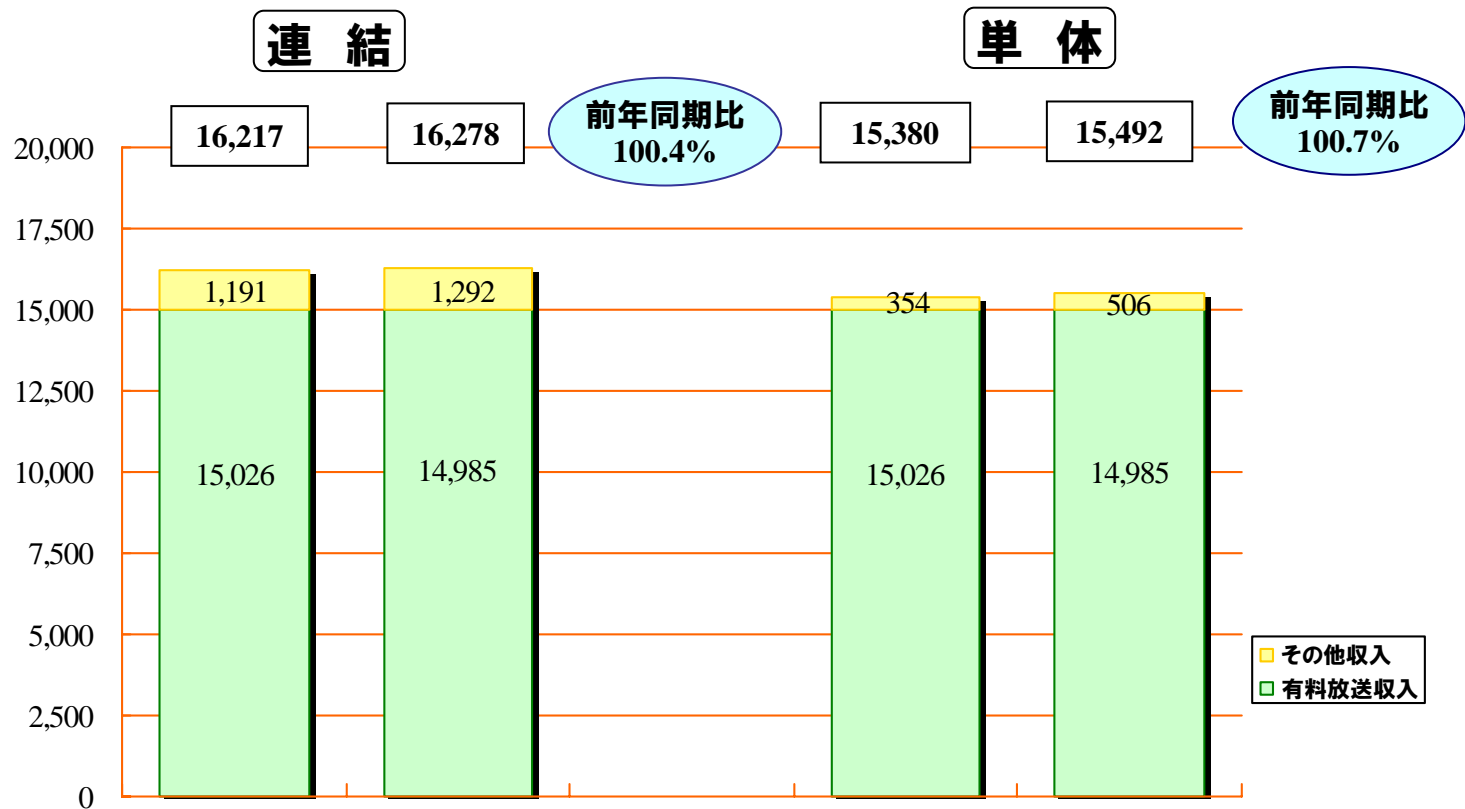


(単位:百万円)

		2009年度1Q		2010年度1Q		前年同期比較	
		金額	構成比	金額	構成比	金額	前年同期比
連 結	売上高	16,217	100.0%	16,278	100.0%	60	100.4%
	営業利益	2,790	17.2%	2,764	17.0%	△25	99.1%
	経常利益	2,815	17.4%	3,010	18.5%	195	106.9%
	四半期純利益	2,252	13.9%	1,797	11.0%	△455	79.8%
単 体	売上高	15,380	100.0%	15,492	100.0%	111	100.7%
	営業利益	2,612	17.0%	2,535	16.4%	△76	97.1%
	経常利益	3,025	19.7%	2,982	19.3%	△42	98.6%
	四半期純利益	2,542	16.5%	1,888	12.2%	△653	74.3%

※それぞれ、百万円未満は切り捨てております。

売上高 前年同期対比



(単位:百万円)

収入項目	2009年度1Q	2010年度1Q	前年同期差	2009年度1Q	2010年度1Q	前年同期差
有料放送収入	15,026	14,985	△40	15,026	14,985	△40
その他収入	1,191	1,292	100	354	506	151
計	16,217	16,278	60	15,380	15,492	111

※それぞれ、百万円未満は切り捨てております。

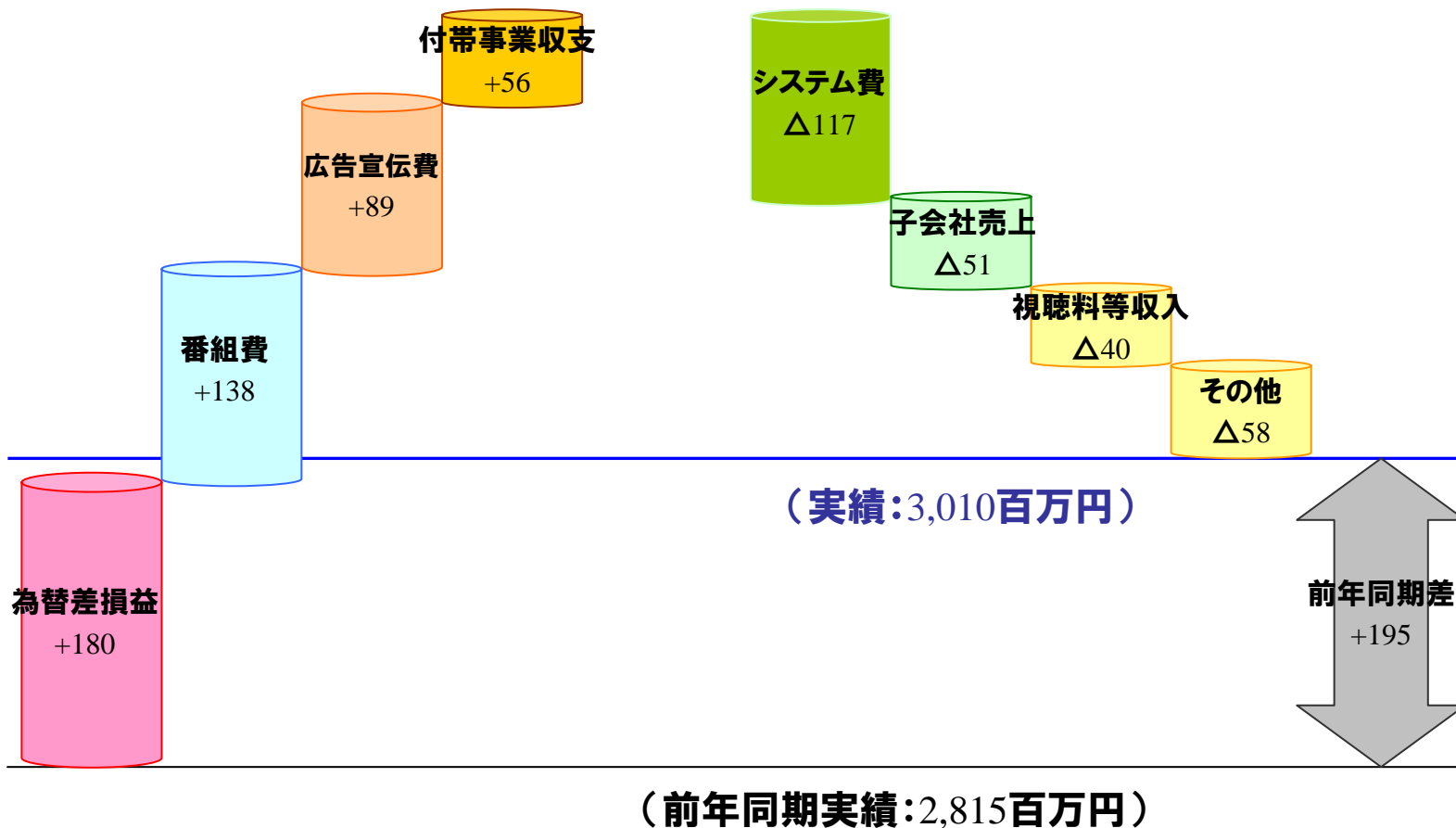
連結経常利益 前年同期との差異要因



改善要因(+)

減少要因(Δ)

(単位:百万円)



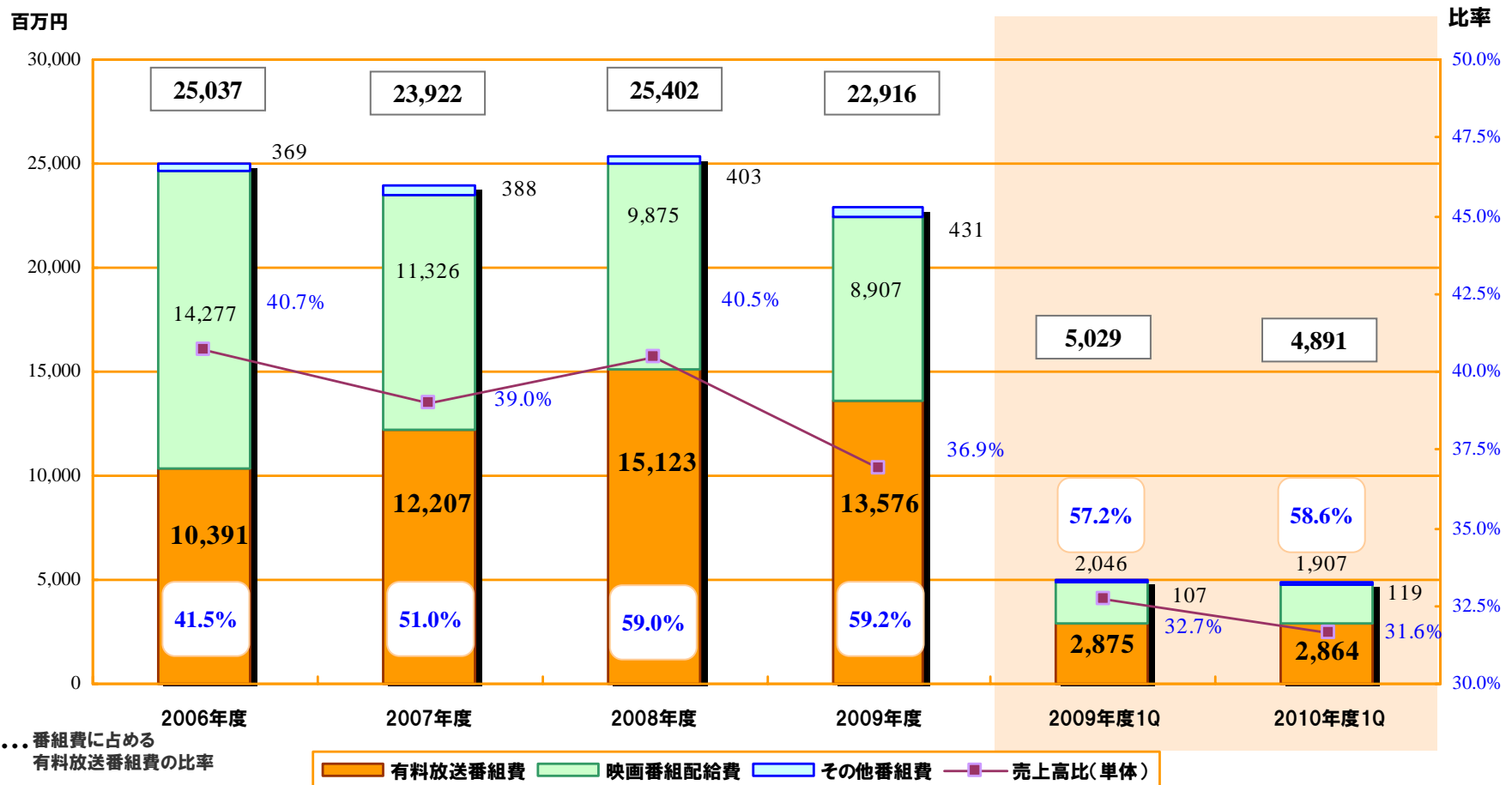
※各要因の数値は前年同期との差異、“+”が改善要因

※それぞれ、百万円未満は切り捨てております。

番組費の推移



- 番組費総額をコントロールし、オリジナルコンテンツの強化にシフト
- 連続ドラマW、ノンフィクションWなどオリジナルコンテンツ強化を第2四半期以降も継続。



※有料放送番組費:オリジナルドラマ、映画(ハリウッドメジャー以外)、スポーツ、音楽など 映画番組配給費:ハリウッドメジャーの映画 その他番組費:データ放送など
 ※数値はすべて単体

※それぞれ、百万円未満は切り捨てております。

WOWOWコミュニケーションズ（テレマーケティング関連業務）

➤ 対前年同期比 増収増益

（単位：百万円）

	2009年度1Q		2010年度1Q		前年同期比較	
	金額	構成比	金額	構成比	金額	前年同期比
売上高	1,572	100.0%	1,671	100.0%	98	106.2%
営業利益	196	12.5%	232	13.9%	35	118.2%
経常利益	190	12.1%	230	13.8%	39	120.9%
四半期純利益	112	7.2%	115	6.9%	3	102.8%

※WOWOWコミュニケーションズ単体の数値です。

※それぞれ、百万円未満は切り捨てております。

これからのテレビ



II. 2010年度業績見通し

『新たなハイビジョン・3チャンネル放送局』への布石

➤ コンテンツ、マーケティング強化のための組織改定

- 編成局と制作局を一体にして編成制作局とし、さらにドラマ制作部を新設
- マーケティング局の強化(カスタマーリレーション部、デジタルリレーション部)

➤ 「WOWOWブランドプロジェクト」の発足

- 2011年以降のマーケティング戦略の土台となる、新たなWOWOWの未来像の検討

➤ 「3D検討プロジェクト」の発足

- 3D映像(全仏オープンテニス) 日本初の生中継配信の実験に成功
- WOW FES! イベント「エキサイトマッチスペシャル」を、東京ミッドタウン内の特設会場で3D生中継実施

➤ オリジナルイベント「WOW FES! 2010」の実施

- 10月23・24日、26・27日の4日間、東京ミッドタウンを中心に、両国国技館、日本武道館の3会場で開催

WOWOW製作映画「WOWOW FILMS」、さらに製作参加・提供作品もぞくぞく公開!

WOWOW FILMS



最新作
『白夜行』

2011年1月29日公開

出演:堀北真希 / 高良健吾 / 船越英一郎

監督:深川栄洋

原作:東野圭吾「白夜行」(集英社刊)

© 2011映画「白夜行」制作委員会

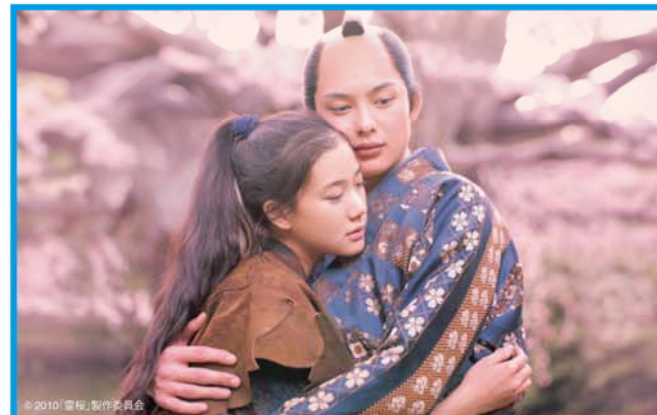
最新作『毎日があさん』

2011年新春公開予定

出演:小泉今日子 永瀬正敏

原作:西原理恵子(毎日新聞連載・毎日新聞社刊) 監督:小林聖太郎 脚本:真辺克彦

WOWOW FILMS 製作参加・提供作品



© 2010 雷桜 制作委員会

雷桜

2010年10月22日 全国公開



© 2010 ノルウェイの森 村上春樹 / アスミック・エース、フジテレビジョン

ノルウェイの森

2010年12月11日 全国公開

(単位:千件)

	2009年度 実績	2010年度 計画	前期比較	
			前期差	前期比
新規加入	754	825	71	109.4%
解約	740	815	75	110.2%
正味加入	14	10	△4	69.0%
累計正味加入	2,490	2,500	10	100.4%
アナログ	478	57	△421	11.9%
デジタル	2,013	2,444	431	121.4%
デジタル比率	80.8%	97.7%	16.9Pt	—

※CSデジタル放送(124/128)におけるWOWOWの放送は、「スカパー！」(Ch.330)と「スカパー！HD」(Ch.621～623)で行っております。

「スカパー！」(Ch.330)における加入件数はアナログ加入件数に、「スカパー！HD」(Ch.621～623)における加入件数はデジタル加入件数に含めています。

2010年度 収支計画



(単位:百万円)

		2009年度実績		2010年度計画		前期比較	
		金額	構成比	金額	構成比	金額	前期比
連 結	売上高	65,514	100.0%	66,000	100.0%	485	100.7%
	営業利益	5,561	8.5%	5,900	8.9%	338	106.1%
	経常利益	5,879	9.0%	6,000	9.1%	120	102.0%
	当期純利益	4,509	6.9%	3,600	5.5%	△909	79.8%
単 体	売上高	62,114	100.0%	62,600	100.0%	485	100.8%
	営業利益	4,549	7.3%	4,800	7.7%	250	105.5%
	経常利益	5,095	8.2%	5,100	8.1%	4	100.1%
	当期純利益	4,171	6.7%	3,100	5.0%	△1,071	74.3%
年間配当		3,000 円/株		3,000 円/株		0	100.0%

為替差益等の減

一時差異解消により、法人税等が増額

※それぞれ、百万円未満は切り捨てております。



Ⅲ. 補足資料

加入実績/業績概要/連結会社の収支状況

特別損益の内訳/貸借対照表/連結キャッシュ・フロー計算書

2010年度 加入実績



(単位:件)

	4月	5月	6月	第1四半期 累計
新規加入件数	64,555	56,385	52,177	173,117
アナログ	11,869	2,777	2,449	17,095
デジタル	52,686	53,608	49,728	156,022
解約件数	76,997	62,013	56,531	195,541
アナログ	13,644	13,946	10,198	37,788
デジタル	63,353	48,067	46,333	157,753
正味加入件数	△12,442	△5,628	△4,354	△22,424
アナログ	△1,775	△11,169	△7,749	△20,693
デジタル	△10,667	5,541	3,395	△1,731
デジタルへの移行	11,471	9,556	19,934	40,961
純増(移行含む)	△12,442	△5,628	△4,354	△22,424
アナログ	△13,246	△20,725	△27,683	△61,654
デジタル	804	15,097	23,329	39,230
内)デジタルダブル	△7,155	4,456	4,100	1,401
期末累計正味加入件数	2,478,024	2,472,396	2,468,042	2,468,042
アナログ	464,391	443,666	415,983	415,983
デジタル	2,013,633	2,028,730	2,052,059	2,052,059
内)デジタルダブル	206,582	211,038	215,138	215,138
デジタル比率	81.3%	82.1%	83.1%	83.1%

前期 加入実績(2009年度)



(単位:件)

	4月	5月	6月	第1四半期 累計	年度
新規加入件数	53,907	63,302	59,920	177,129	754,081
アナログ	8,348	4,526	5,098	17,972	78,044
デジタル	45,559	58,776	54,822	159,157	676,037
解約件数	60,441	61,447	62,692	184,580	739,592
アナログ	19,891	18,924	15,933	54,748	192,512
デジタル	40,550	42,523	46,759	129,832	547,080
正味加入件数	△6,534	1,855	△2,772	△7,451	14,489
アナログ	△11,543	△14,398	△10,835	△36,776	△114,468
デジタル	5,009	16,253	8,063	29,325	128,957
デジタルへの移行	9,813	9,704	9,723	29,240	149,129
純増(移行含む)	△6,534	1,855	△2,772	△7,451	14,489
アナログ	△21,356	△24,102	△20,558	△66,016	△263,597
デジタル	14,822	25,957	17,786	58,565	278,086
内)デジタルダブル	5,142	7,283	3,259	15,684	89,424
期末累計正味加入件数	2,469,443	2,471,298	2,468,526	2,468,526	2,490,466
アナログ	719,878	695,776	675,218	675,218	477,637
デジタル	1,749,565	1,775,522	1,793,308	1,793,308	2,012,829
内)デジタルダブル	129,455	136,738	139,997	139,997	213,737
デジタル比率	70.8%	71.8%	72.6%	72.6%	80.8%

	2009年度第1四半期		2010年度第1四半期		
	金額	構成比 (%)	金額	構成比 (%)	前期比 (%)
I 売上高	16,217	100.0	16,278	100.0	100.4
有料放送収入	15,026	92.7	14,985	92.1	99.7
その他収入	1,191	7.3	1,292	7.9	108.4
II 売上原価	7,677	47.3	7,679	47.2	100.0
売上総利益	8,540	52.7	8,598	52.8	100.7
III 販管費及び一般管理費	5,750	35.5	5,834	35.8	101.5
営業利益	2,790	17.2	2,764	17.0	99.1
IV 営業外収益	66	0.4	248	1.5	372.2
受取利息	1	0.0	0	0.0	6.2
持分法による投資利益	48	0.3	80	0.5	166.1
為替差益	-	-	146	0.9	-
その他	16	0.1	20	0.1	123.6
V 営業外費用	41	0.3	2	0.0	5.8
支払利息	4	0.0	0	0.0	8.5
為替差損	33	0.2	-	-	-
その他	3	0.0	1	0.0	54.1
経常利益	2,815	17.4	3,010	18.5	106.9
VI 特別損益	53	0.3	△26	△0.2	-
税金等調整前当期純利益	2,868	17.7	2,984	18.3	104.0
法人税・法人税等調整額他	616	3.8	1,187	7.3	192.6
当期純利益	2,252	13.9	1,797	11.0	79.8

(単位:百万円)

※それぞれ、百万円未満は切り捨てております。

（単位：百万円）

	2009年度第1四半期		2010年度第1四半期		
	金額	構成比 (%)	金額	構成比 (%)	前期比 (%)
I 売上高	15,380	100.0	15,492	100.0	100.7
有料放送収入	15,026	97.7	14,985	96.7	99.7
その他収入	354	2.3	506	3.3	142.8
II 売上原価	7,641	49.7	7,678	49.6	100.5
売上総利益	7,739	50.3	7,813	50.4	101.0
III 販管費及び一般管理費	5,127	33.3	5,277	34.1	102.9
営業利益	2,612	17.0	2,535	16.4	97.1
IV 営業外収益	454	3.0	449	2.9	98.9
受取利息	0	0.0	0	0.0	57.8
為替差益	-	-	146	0.9	-
その他	454	3.0	302	2.0	66.6
V 営業外費用	41	0.3	2	0.0	5.8
支払利息	4	0.0	0	0.0	8.5
為替差損	33	0.2	-	-	-
その他	3	0.0	1	0.0	54.1
経常利益	3,025	19.7	2,982	19.3	98.6
VI 特別損益	54	0.4	7	0.0	14.3
税金等調整前当期純利益	3,079	20.0	2,990	19.3	97.1
法人税・法人税等調整額他	536	3.5	1,102	7.1	205.3
当期純利益	2,542	16.5	1,888	12.2	74.3

※それぞれ、百万円未満は切り捨てております。

業績概要（単体 費用の明細）



（単位：百万円）

	2009年度 第1四半期	2010年度 第1四半期	前年同期比 (%)
①売上原価の主たる内訳			
番組費	5,029	4,891	97.3
映画番組配給費	2,046	1,907	93.2
有料放送番組費	2,875	2,864	99.6
その他番組費	107	119	111.8
技術費	682	691	101.3
プログラムガイド費	577	556	96.4
その他	1,352	1,539	113.9
合計	7,641	7,678	100.5
②販売費及び一般管理費の主たる内訳			
販売促進費	339	344	101.6
代理店手数料	181	196	108.0
月額手数料	1,186	1,109	93.5
回収手数料	327	325	99.3
広告宣伝費	798	709	88.9
カスタマーセンター費	686	718	104.8
その他	1,607	1,874	116.7
合計	5,127	5,277	102.9
③減価償却費			
減価償却費	417	419	100.5

※それぞれ、百万円未満は切り捨てております。

(単位:百万円)

	WOWOW	WOWOW コミュニケーションズ	WOWOW マーケティング	連結
--	-------	---------------------	------------------	----

2010年度第1四半期

売上高	15,492	1,671	27	16,278
営業利益	2,535	232	16	2,764
経常利益	2,982	230	16	3,010
四半期純利益	1,888	115	16	1,797

資本金	5,000	478	400	5,000
資本剰余金	2,738	344	-	2,738
利益剰余金	13,537	2,654	△134	17,257
純資産	20,957	3,477	265	24,844
総資産	38,368	4,252	271	42,715

2009年度第1四半期

売上高	15,380	1,572	34	16,217
営業利益	2,612	196	1	2,790
経常利益	3,025	190	2	2,815
四半期純利益	2,542	112	2	2,252

持分法適用会社：(株)放送衛星システム（放送衛星の調達とその運行業務）

※それぞれ、百万円未満は切り捨てております。

(単位:百万円)

<特別利益>

	連結	単体
貸倒引当金戻入額	4	4
契約解除料返還益	31	31
計	35	35

(単位:百万円)

<特別損失>

	連結	単体
固定資産除却損	0	—
投資有価証券評価損	17	17
資産除去債務会計基準の適用に伴う影響額	43	10
計	61	27

※それぞれ、百万円未満は切り捨てております。

貸借対照表(連結)



(単位:百万円)

	2010年3月31日現在		2010年6月30日現在		前期末比	
	金額	構成比率(%)	金額	構成比率(%)	金額	比率(%)
流動資産	24,487	55.1	23,080	54.0	△1,406	94.3
固定資産	19,970	44.9	19,634	46.0	△ 335	98.3
流動負債	19,062	42.9	16,461	38.5	△ 2,600	86.4
固定負債	1,664	3.7	1,408	3.3	△ 255	84.6
資本金	5,000	11.2	5,000	11.7	0	100.0
資本剰余金	2,738	6.2	2,738	6.4	0	100.0
利益剰余金	15,893	35.7	17,257	40.4	1,364	108.6
株主資本	23,631	53.2	24,995	58.5	1,364	105.8
評価・換算差額等	△76	△0.2	△317	△0.7	△ 241	-
少数株主持分	175	0.4	166	0.4	△ 8	95.1
純資産	23,729	53.4	24,844	58.2	1,114	104.7
総資産	44,457	100.0	42,715	100.0	△ 1,742	96.1

※それぞれ、百万円未満は切り捨てております。

貸借対照表(単体)



(単位:百万円)

	2010年3月31日現在		2010年6月30日現在		前期末比	
	金額	構成比率(%)	金額	構成比率(%)	金額	比率(%)
流動資産	20,603	51.8	19,542	50.9	△1,060	94.9
固定資産	19,144	48.2	18,826	49.1	△318	98.3
流動負債	18,413	46.3	16,008	41.7	△2,405	86.9
固定負債	1,591	4.0	1,402	3.7	△188	88.2
資本金	5,000	12.6	5,000	13.0	0	100.0
資本剰余金	2,738	6.9	2,738	7.1	0	100.0
利益剰余金	12,081	30.4	13,537	35.3	1,455	112.1
株主資本	19,819	49.9	21,275	55.5	1,455	107.3
評価・換算差額等	△76	△0.2	△317	△0.8	△241	—
純資産	19,743	49.7	20,957	54.6	1,214	106.2
総資産	39,748	100.0	38,368	100.0	△1,379	96.5

※それぞれ、百万円未満は切り捨てております。

連結キャッシュ・フロー計算書



(単位:百万円)

	2009年度第1四半期	2010年度第1四半期	前年同期差	2009年度
I 営業活動によるキャッシュ・フロー				
税金等調整前当期純利益	2,868	2,984	115	5,825
減価償却費、引当金	△182	317	499	1,879
売上債権の増減額(△:増加)	309	285	△24	△32
前受収益の増減額(△:減少)	△264	△516	△252	△1,402
たな卸資産の増減額(△:増加)	1,479	1,065	△414	△2,555
仕入債務の増減額(△:減少)	△1,505	△1,308	197	2,664
その他	△17	△1,026	△1,008	577
小計	2,689	1,801	△887	6,956
法人税等の支払額	△1,337	△1,175	161	△1,925
営業活動によるキャッシュ・フロー	1,351	625	△726	5,030
II 投資活動によるキャッシュ・フロー				
有形固定資産の増減による収支(△:増加)	△487	△276	211	△1,967
無形固定資産の増減による収支(△:増加)	△155	△68	87	△917
その他	△15	12	28	△32
投資活動によるキャッシュ・フロー	△659	△331	327	△2,917
III 財務活動によるキャッシュ・フロー				
短期借入金増減額(△:減少)	△810	-	810	△810
配当金の支払額	△421	△423	△1	△432
その他	△93	△18	75	△209
財務活動によるキャッシュ・フロー	△1,325	△442	883	△1,451
IV 現金及び現金同等物に係る換算差額	△17	△37	△19	△42
V 現金及び現金同等物増減額	△650	△185	465	618
VI 現金及び現金同等物期首残高	6,363	6,982	618	6,363
VII 現金及び現金同等物期末残高	5,712	6,796	1,084	6,982

※それぞれ、百万円未満は切り捨てております。

本資料における注記事項

当資料に記載の業績予想は、現在入手している情報による判断及び仮定に基づいた発行日現在の見通しであり、リスクや不確実性を含んでいます。

実際の業績は、様々な要素によりこれら業績見通しとは異なる結果となりうることをご承知おきください。

実際の業績に影響を与え得る要素には、当社及び当社グループ会社の事業領域をとりまく経済情勢、市場の動向などが含まれております。

ただし、業績に影響を与え得る要素はこれらに限定されるものではありません。



株式会社 WOWOW

本資料に関するお問合せ先

(マスコミ関係) 広報部 TEL 03(4330)8080

(IR関係) IR経理部 TEL 03(4330)8089